



robíme **it**

DDD AKO NÁSTROJ PRE HLBOKÉ


---

**POZNANIE DOMÉNY**

## NIEČO O MNE

MACALESTER  
COLLEGE



- ▶ 37 rokov, ženatý (11 r.), jeden syn (10r.)
- ▶ "B.A. z počítačových vied" (Macalester College, MN, USA)
- ▶ 9 rokov práce v [amazon.com](https://www.amazon.com) (Seattle, WA, USA)
  - ▶ 6 rokov ako vývojár
  - ▶ 3 roky ako manažér vývoja
- ▶ 1 rok cestovania po amerike  **AIRSTREAM**
- ▶ od 2017 ako vývojár v Bratislave (finančný sektor)

### ČO OČAKÁVAŤ

- ▶ z iného súdka ("meta" - namiesto "čo" alebo "ako")
- ▶ interakcie s ľuďmi z domény
- ▶ pomenovanie javov => vyvodenie dopadov
- ▶ povzbudenie do využitia modelovacích postupov
- ▶ mená pozmenené pre ochranu skutočných aktérov

# PRVÁ SKÚSEŇ: STÁŽ U MURÁRA

MACALESTER  
COLLEGE





## PRVÁ SKÚSENOŠŤ: E-Z MASONRY



- ▶ MS Access databáza
- ▶ 2 tabuľky / formuláre (zákazník, objednávka)
- ▶ “niektoré veci nefungujú ako by som chcel”

## PRVÁ SKÚSENOŠŤ: E-Z MASONRY



- ▶ Aké informácie potrebujeme o <entite> ?
- ▶ Je vždy iba jeden/jedna, alebo ich môže byť viac?
- ▶ Aký je medzi nimi vzťah?
  
- ▶ nový uhol pohľadu => nové možnosti
- ▶ naučil som sa o doméne murovania a malej firmy

## HLAVNÁ MYŠLIENKA

**Správny dátový model nekončí zachytením poznania znalcov domény, ale prehĺbuje a upresňuje ho.**

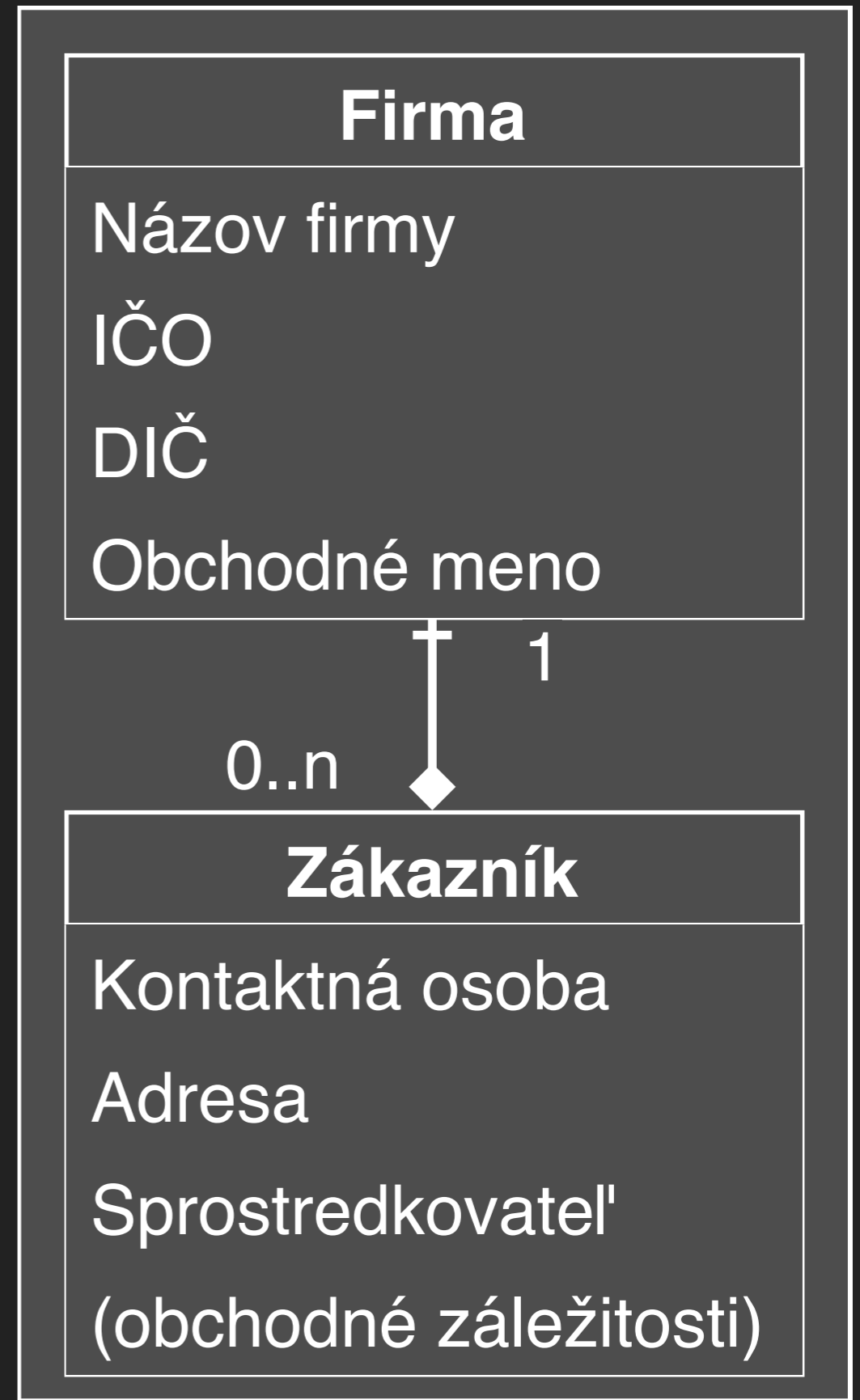
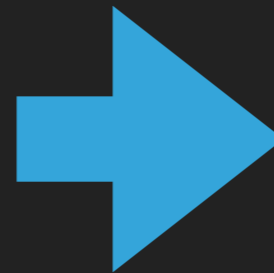
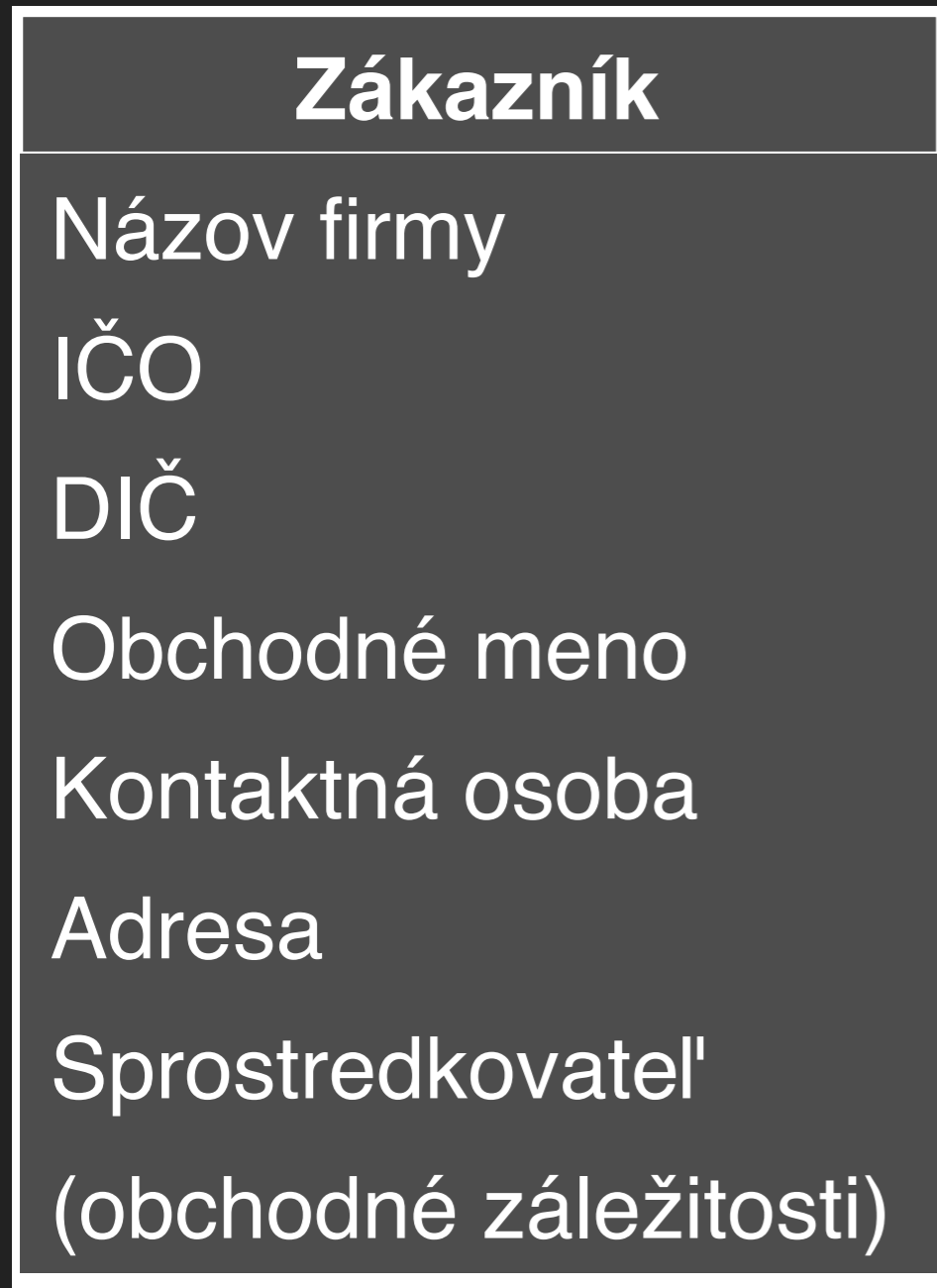
## SLABINY BIZNISU V POZNANÍ DOMÉNY

- ▶ bežne používaný jazyk má nepresnosti
- ▶ expert často zanedbá výnimky / zriedkavé možnosti
- ▶ expert má obmedzenú hĺbku vnímania komplexity

Spoločný jazyk medzi doménou a systémom musí byť presný a precízny. Pri dátovom (aj procesnom) modelovaní sa tento jazyk spoločne vytvára.



## ZÁKAZNÍK



## “ZARIADENIE” PODĽA PREDLOHY

### Zariadenie

Typ

Výrobca

Externý identifikátor

Schopnosť 1

Schopnosť 2

Virtuálne zariadenie

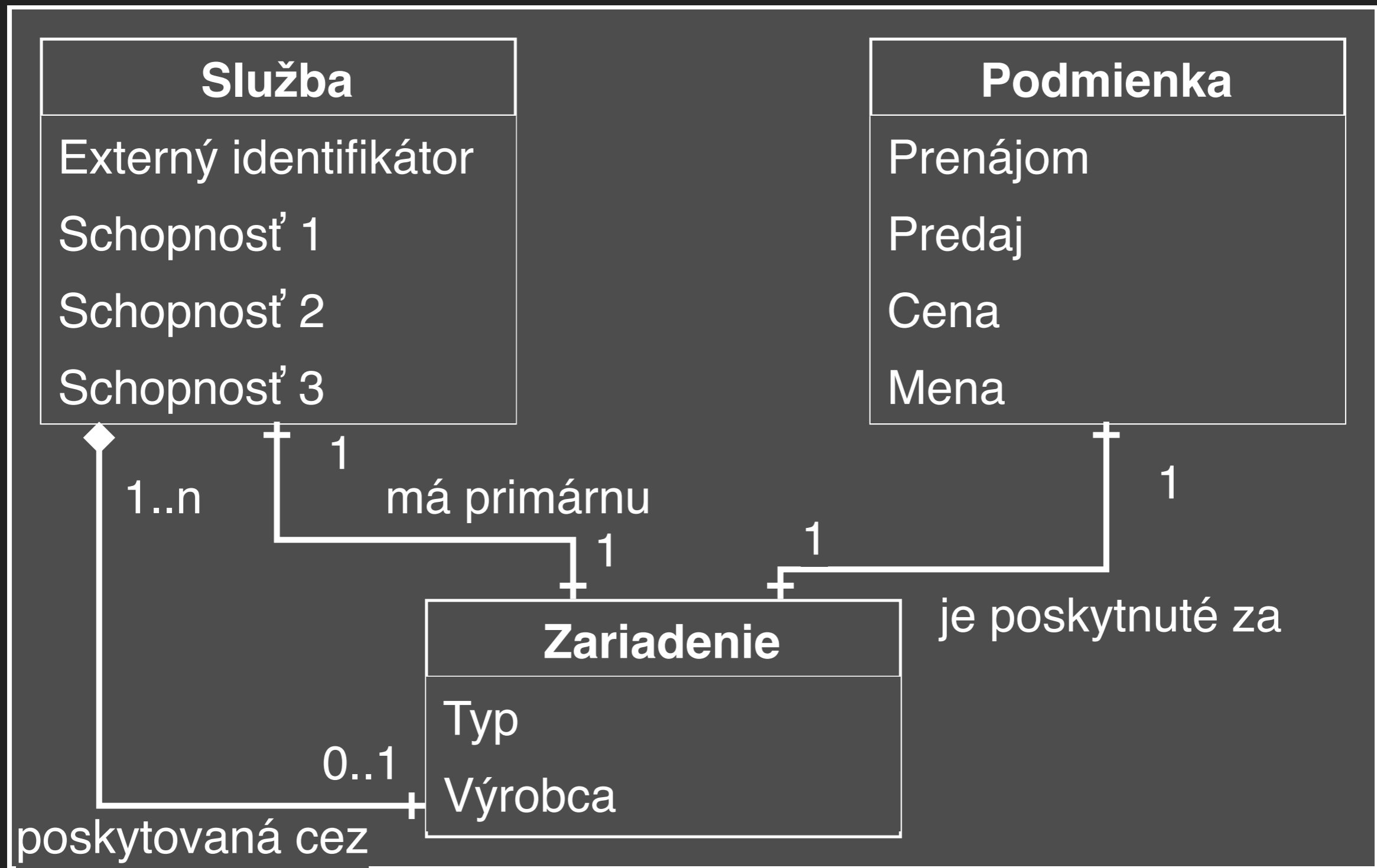
Prenájom

Predaj

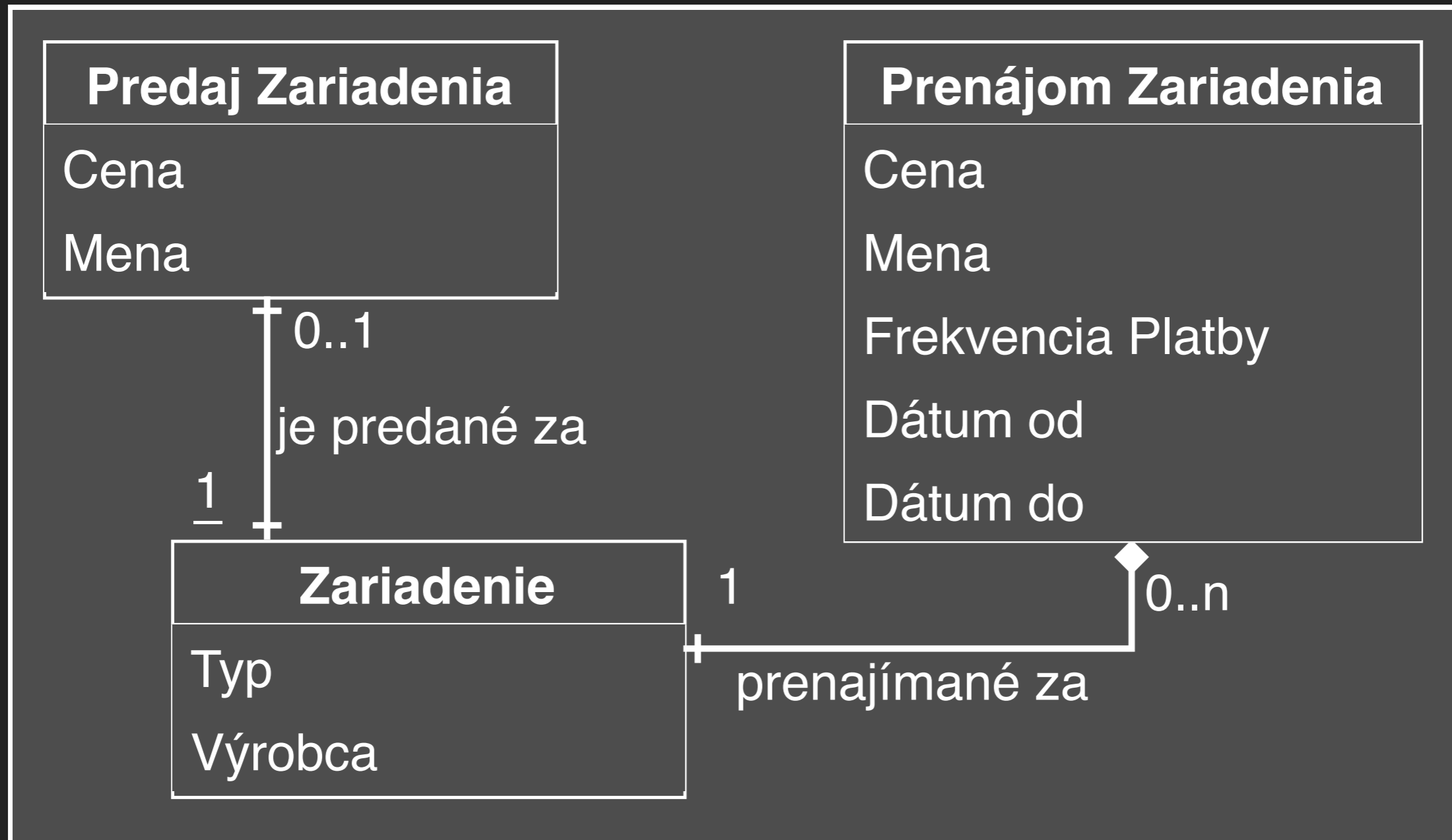
Cena

Mena

## “ZARIADENIE” PODĽA MODELU



## PODMIENKY POSKYTNUTIA



## ZNALEC DOMÉNY VS. DOMÉNOVÝ MODEL

- ▶ bežne používaný jazyk má nepresnosti
- ▶ **modelovanie vzťahov upresní názvy a významy**
- ▶ expert často zanedbá výnimky / zriedkavé možnosti
- ▶ **zapracovanie výnimiek do modelu upresní entity a ich vzťahy**
- ▶ expert má obmedzenú hĺbku vnímania komplexity
- ▶ **model popíše doménu v plnej komplexite a tak ju zdostupní (aj) expertom - vytvára spoločný jazyk**



## OTÁZKY / DISKUSIA





# VEČERNÉ ŠKOLENIA

## JAR 2020

[www.robime.it/skolenia](http://www.robime.it/skolenia)



### PRINCÍPY KVALITNÉHO KÓDU

ĽUBOŠ BOSÁK, 17.3.2020

### AKO A KEDY PÍSAŤ UNIT TESTY

ĽUBOŠ BOSÁK, 25.3.2020

### KOMPONENTY, ROZHRANIA A AKO NAHRADIŤ MONOLIT

ĽUBOŠ BOSÁK, 31.3.2020

### ANALÝZA KOMUNIKÁCIE V DISTRIBUOVANÝCH SYSTÉMOCH

ĽUBOŠ BOSÁK, 21.4.2020

### AKO SI POROZUMIEŤ S GITOM

ĽUBOŠ BOSÁK, 28.4.2020

### TEST-DRIVEN DEVELOPMENT

PAVEL BERNHAUSER, 19.5.2020

### PRODUKTIVITA A EFEKTIVITA PROGRAMÁTORA

MIROSLAV REITER 26.5.2020